

Richtwerte der CO2 Emissionen pro Jahr der Städte Bassum, Syke, Twistringen

Städte	Einwohner	CO2 (t/E/a)	Summe CO2 (t/a/Stadt)	CO2 max zulässig (t/E/a)	CO2 Reduktion (t/a/Stadt)	CO2 Reduktion in den Sektoren						
						Energie-wirtschaft	Industrie	Verkehr	Haushalte	Landwirt-schaft	Gewerbe / Handel	Abfall
						38 %	20,7 %	18,2 %	10,2 %	7,8 %	4,2 %	1,2 %
Bassum	15.955	11,6	185.078	2	-153.168	-57.898	-31.706	-27.877	-15.623	-11.947	-6.433	-1.838
Syke	25.028	11,6	290.325	2	-240.269	-90.822	-49.736	-43.729	-24.507	-18.741	-10.091	-2.883
Twistringen	12.968	11,6	150.429	2	-124.493	-47.058	-25.770	-22.658	-12.698	-9.710	-5.229	-1.494

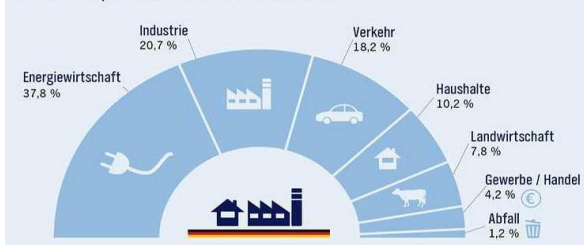
Treibhausgas-Ausstoß eines deutschen Durchschnittsbürgers
(in CO₂-Äquivalenten)



Grafik: NDR / Quelle: Bundesumweltministerium, **Z.B. Bekleidung, Haushaltsgeräte, Freizeitaktivitäten, **Z.B. Wasser- und -entsorgung, Abfallbeseitigung

Durchschnittliche Summe CO₂ Ausstoß pro Bürger: 11,63 t/a

CO₂-Ausstoß in Deutschland nach Sektoren



Grafik: NDR / Quelle: Bundesumweltministerium (2016)

Erstellt von Joachim Golz, 12.2019

Kontakt: golztec@t-online.de